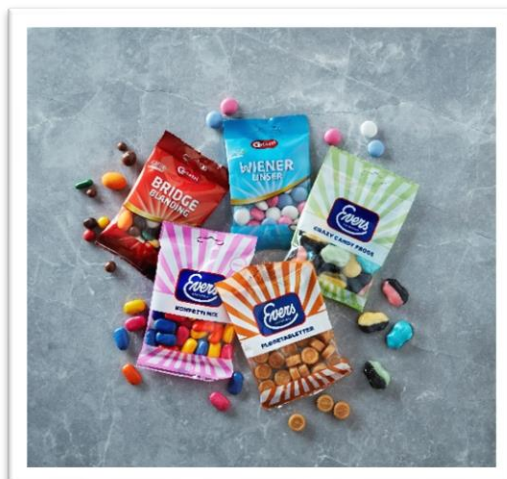




# Klima- og miljøstrategi



## INDLEDNING

Vi på Carletti A/S er bevidste om, at produktion, emballering og transport af vores produkter kan påvirke miljøet, og vi arbejder derfor målrettet på at udvikle vores forretning på en ansvarlig og bæredygtig måde.

Carletti A/S' mål er at reducere koncernens negative klima- og miljøpåvirkning mest muligt, dog således at beslutninger truffet under Klima- & Miljøstrategien nødvendigvis også skal være kommercielt, økonomisk og kvalitetsmæssigt bæredygtige. Med dette in mente har vi udarbejdet denne klima- og miljøstrategi, som skal udrulles i de kommende år.

Vores klima- og miljøstrategi tager afsæt i følgende områder:

- Energi
- Transport
- Madspild
- Emballage

## ENERGI

Carletti A/S har siden efteråret 2019 kun anvendt vedvarende energi fra vindmøller på sine danske fabrikker.

Udover el anvender vi fjernvarme, dieselolie og gas. Det er målet at udfase anvendelsen af dieselolie til fordel for gas og at overgå til at anvende biogas.

## MILJØ

Carletti A/S arbejder tæt sammen med Aarhus kommune vedr. udledning af spildevand. Vi udleder ikke tungmetaller men lejlighedsvist sukkerholdigt spildevand, som føres til rensningsanlæg i Skødstrup. Vi er under jævnlig kontrol fra Aarhus kommune.

Carletti A/S' køleanlæg udskiftes eller opgraderes løbende til mere miljøvenlige kølemidler.

## TRANSPORT

Transport af råvarer og emballage til koncernens fabrikker skal søges begrænset ved at hjemtage større partier hvor muligt.

Kunder skal opfordres til at bestille større mængder for at begrænse antallet af transporter. Vi skal overveje,

om minimumsordrestørrelser kan forhøjes. Vi har ikke vores egne lastbiler, men vi bruger vognmænd. Vi forsøger at reducere CO<sub>2</sub>-udledningen ved bl.a. at optimere vognlæssene, logistikken og kørselsmønstre mellem vores produktionsenheder og eksterne lagre.

## Medarbejdere

Carlettis medarbejdere opfordres til, hvor det er muligt, at anvende Skype og videomøder indenfor koncernens tre lokationer for at begrænse fly og biltransport samt at overveje, om fysiske møder med leverandører og kunder evt. kan erstattes med Skype/videomøder.

## MADSPILD

Madspild er et stort problem, da der på verdensplan bliver smidt store mængder fødevarer ud uden at blive spist. Dette har selvsagt en negativ påvirkning på klimaet og miljøet, da der går mange ressourcer til at producere fødevarer. Derfor har vi alle, både som forbruger og som fødevarer virksomhed, et fælles ansvar for at undgå og minimere vores madspild.

Som fødevarerproducent kan det ikke undgås, at der sker fejlproduktioner og andet spild. Hos Carletti arbejder vi målrettet på at mindske vores spild. Carletti A/S var i 2018 medinitiativtager til "Danmark mod Madspild", hvor vi sammen med andre virksomheder, har forpligtet os til at halvere vores madspild hen imod 2030. Miljø- og Fødevarerministeriet har tilsluttet sig initiativet, ligesom interesseorganisationerne "Stop Spild af Mad" og "Fødevarerbanken" er involveret.

"Danmark mod Madspild" er et initiativ, der gennem et åbent samarbejde og en samlet bevægelse har som mål at halvere madspildet i Danmark inden 2030. Initiativet har sit afsæt i FN's Verdensmål for bæredygtig udvikling, hvor det globale madspild pr. indbygger skal halveres inden 2030.

Som følge af "Danmark mod madspild" har Carletti A/S forpligtet sig til at offentliggøre tal for selskabets madspild hvert år, og vi har i den forbindelse igangsat flere initiativer for at nedbringe vores spild.

For yderligere at minimere madspild og som alternativ til bortskaffelse formidles vores spild- og restprodukter videre til landbrugssektoren.

## EMBALLAGE

Carletti A/S ønsker at reducere sit emballageforbrug og specielt sit plastforbrug så meget som muligt uden at gå på kompromis med lovgivning, kvalitet og fødevarer sikkerhed og uden at øge madspild og brækage.

Hos Carletti bruger vi følgende typer af emballage:

- Pap/papir
- Aluminium
- Plastik

### Pap og papir

På vores æske- og kartonemballager arbejder vi hen imod, at de fremstilles af FSC®-certificeret pap og papir. Herved er vi bl.a. med til at sikre, at der ikke bliver fældet mere træ, end skoven kan nå at reproducere og at dyr og planteliv bliver beskyttet. Samtidig er FSC® med til at sikre, at de mennesker, der arbejder i skoven, er uddannede og får ordentligt sikkerhedsudstyr og løn.

Vores æsker fremstilles af hensyn til fødevarer sikkerhed af "Virgin" materialer pga. direkte produktkontakt, men hvor det er muligt i forhold til fødevarer sikkerheden, anvendes der i størst muligt omfang genanvendt pap/papir.

Der, hvor det ikke er muligt at printe direkte på emballagen, anvendes der etiketter fremstillet af FSC®-certificeret materiale. Hvis emballagen ikke er lavet af pap, men af plastik, skal etiketten nemt kunne tages af, så pap og plastik kan sorteres hver for sig.

### Aluminium

Vi bruger i begrænset omfang aluminium. Aluminium bruges til indpakning af enkelte chokolade praliner og karameller. Det er vi fuld gang med at minimere, og på sigt vil vi udfase brugen af aluminium.

## Plastik

Plastik er som følge af dets beskyttende egenskaber ofte det bedste emballagevalg til flere af vores produkter. Carletti A/S arbejder tæt sammen med vores emballageleverandører på at reducere mængden af plast og at overgå til plasttyper, som er genanvendelige samt i det hele taget leve op til "Designguiden" for plastik.

Vi arbejder mere specifikt hen imod følgende:

- At alle plastemballager skal bestå af mono materialer for bedre genanvendelse, alternativt kompatible materialer som f.eks. PE/PP.
- Udelukkende at anvende PP, PE, PET eller rPET, da dette er de mest brugte materialer til genanvendelse.
- Hvor flere emballage/plasttyper på samme forbrugerenhed er nødvendige, som f.eks. låg, bølter, folie og etiketter skal disse være mulige at adskille for nemmere sortering og genanvendelse.
- Tydeligt at vise på emballagen, hvordan den skal adskilles og sorteres til genanvendelse.
- At reducere størrelsen på vores folieposer, hvor det er muligt.
- At skifte plastacetater fra sort OPS til klar rPET som er et mere anvendt materiale til genanvendelse.

Niels Petersen  
CEO, Carletti A/S  
Skødstrup, august 2020

#### Henvisninger:

Danmark mod madspild: <http://www.danmarkmodmadspild.dk/>

FSC®: <https://dk.fsc.org/dk-dk/hvad-er-fsc>

Designguiden: <https://plast.dk/tema/designguide-til-genbrug-og-genanvendelse/>

